

Instalación Impresora Térmica CITIZEN CT-S

BrainWinner Group

Andrea Cueca

Project Manager



13-Diciembre-2011

Instalación Impresora Térmica

1. Conectar la Impresora Térmica en un puerto USB del Computador SIN ENCENDERLA.
2. En la carpeta entregada “PAGO DE SUBSIDIOS” encontrara la carpeta **Impresora CT-S310II**.

Nombre	Fecha de modifica...	Tipo	Tamaño
DigitalPersonaSDK	13/12/2011 01:27 ...	Carpeta de archivos	
Impresora CT-S310II	13/12/2011 03:35 ...	Carpeta de archivos	
1. Instale la Aplicación WINPOS con ayuda de los MANUALES DE USUARIO WINPOS	13/12/2011 01:23 ...	Adobe Acrobat D...	2.340 KB
2. Instale el Lector de Huella con ayuda del MANUAL INSTALACION DISPOSITIVO HUELLAS	13/12/2011 02:23 ...	Adobe Acrobat D...	750 KB

3. Hacer doble click en la carpeta **Impresora CT-S310II** e ingresar a la carpeta **Windows**.

Nombre	Fecha de modifica...	Tipo	Tamaño
.nbi	13/12/2011 03:35 ...	Carpeta de archivos	
.netbeans	13/12/2011 03:35 ...	Carpeta de archivos	
Chinese	13/12/2011 03:35 ...	Carpeta de archivos	
Documents	13/12/2011 03:35 ...	Carpeta de archivos	
img	13/12/2011 03:35 ...	Carpeta de archivos	
Impresora CITIZEN	13/12/2011 03:35 ...	Carpeta de archivos	
Linux	13/12/2011 03:35 ...	Carpeta de archivos	
Windows	13/12/2011 03:35 ...	Carpeta de archivos	
Autorun	27/01/2010 11:22 ...	Información sobre...	1 KB
chinese_01	26/04/2011 10:10 ...	Chrome HTML Do...	2 KB
desktop	02/08/2011 09:53 ...	Opciones de confi...	1 KB
english_02	26/04/2011 06:56 a...	Chrome HTML Do...	3 KB

4. Al ingresar a la carpeta **Windows**, hacer doble click en la carpeta **Windows_driver**.

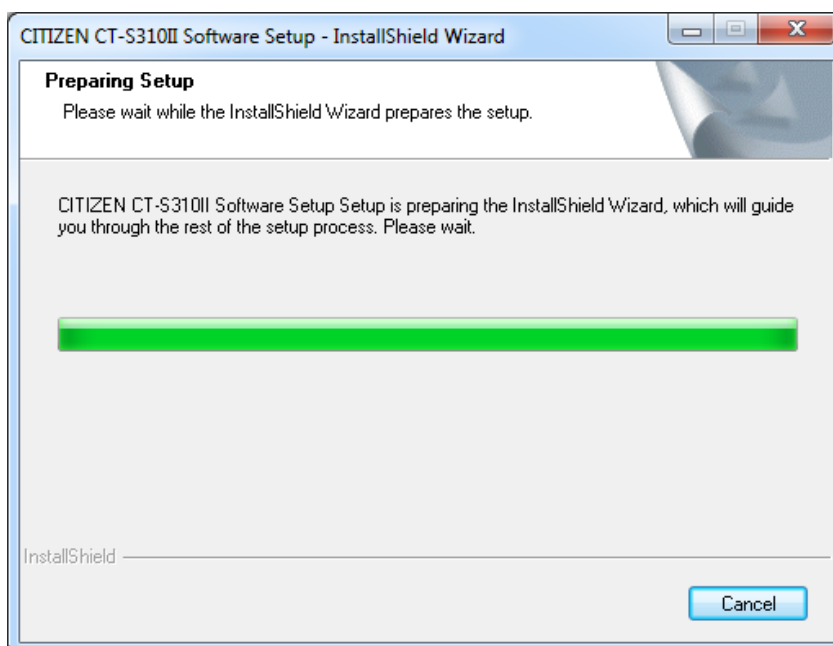
Nombre	Fecha de modifica...	Tipo	Tamaño
JavaPOS	13/12/2011 03:35 ...	Carpeta de archivos	
OPOS	13/12/2011 03:35 ...	Carpeta de archivos	
POS_for_Net	13/12/2011 03:35 ...	Carpeta de archivos	
Utilities	13/12/2011 03:35 ...	Carpeta de archivos	
VirtualCOM_USB_driver	13/12/2011 03:35 ...	Carpeta de archivos	
Windows_driver	13/12/2011 03:35 ...	Carpeta de archivos	

Fecha de creación: 13/12/2011 03:35 p.m.
 Tamaño: 32,2 MB
 Archivos: CT-S310II_Software_Setup, DriverSpecs225E, ...

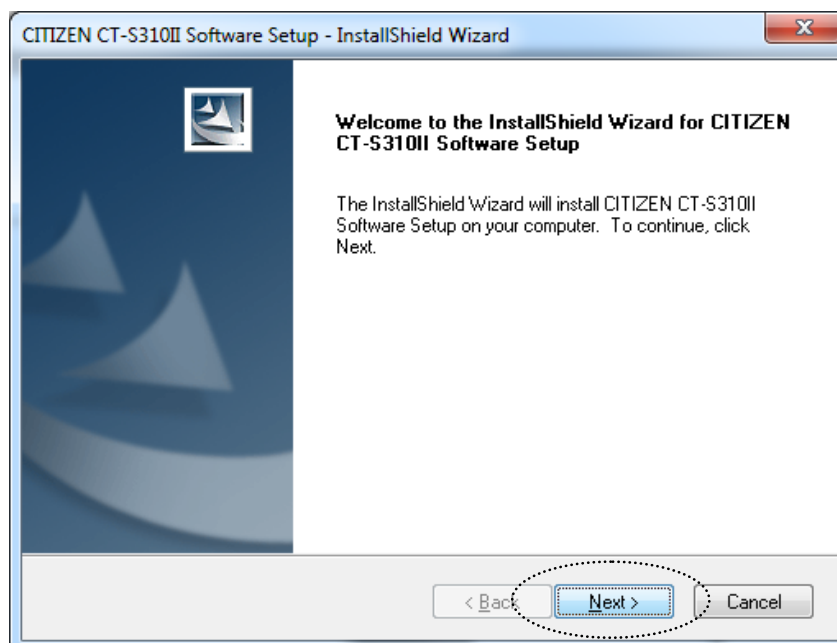
5. Luego de ingresar a **Windows_driver**, aparecerán tres archivos, hacer doble click sobre el archivo **CT-S310II_Software_Setup** para iniciar con la instalación, en caso de aparecer una ventana con el mensaje **¿Desea permitir que este programa realice cambios en el equipo?**, hacer click en el botón **SI**:

Nombre	Fecha de modifica...	Tipo	Tamaño
CT-S310II_Software_Setup	18/04/2011 11:32 ...	Aplicación	27.916 KB
DriverSpecs225E	14/04/2011 09:19 ...	Adobe Acrobat D...	3.082 KB
InstallGuideINS225E	14/04/2011 09:20 ...	Adobe Acrobat D...	2.046 KB

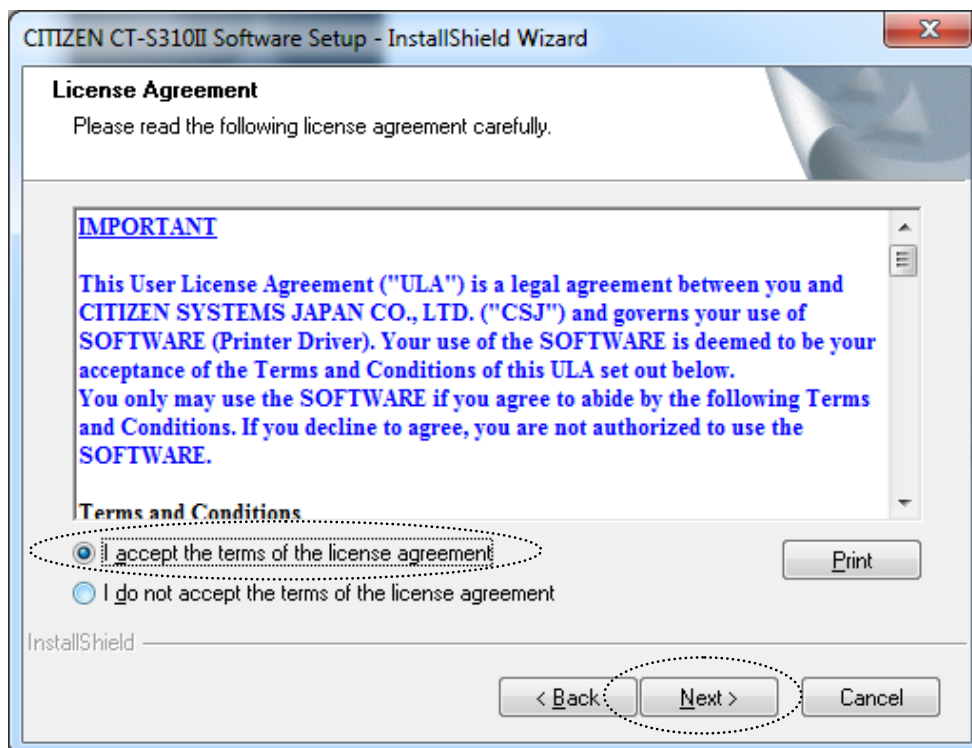
6. A continuación aparecerá una ventana mostrando el proceso de preparación del equipo para realizar la instalación, esperar a que la barra se complete.



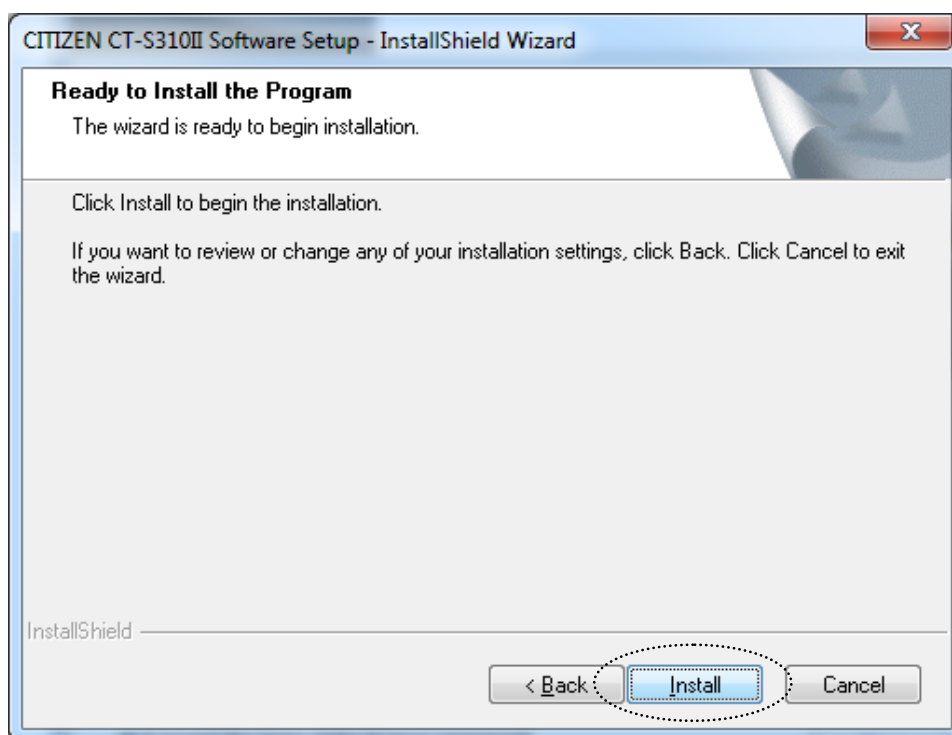
7. Al completar la barra de preparación iniciara la instalación del programa donde debe hacer click en el botón **Next>**.



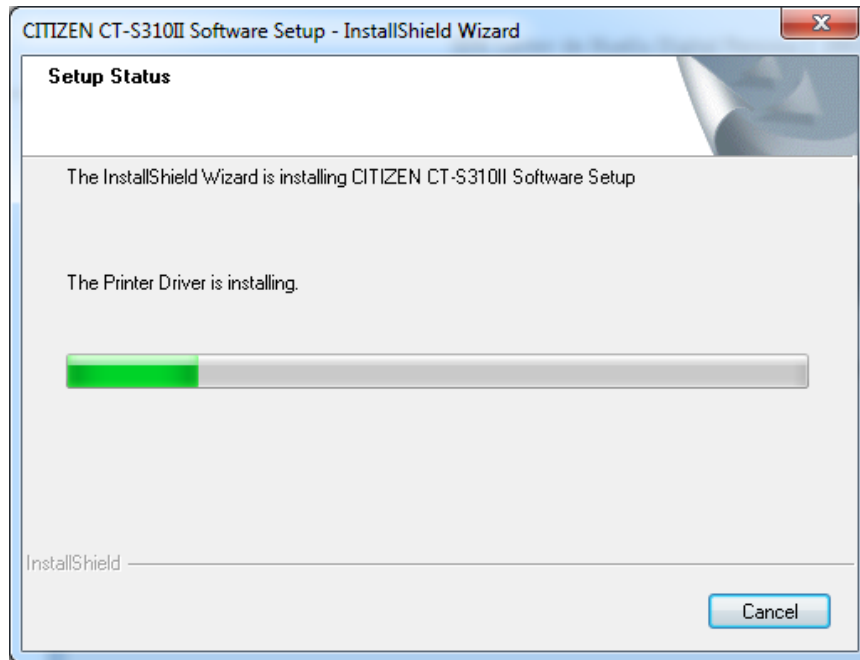
- Al iniciar la instalación, aparecerá la ventana que permite conocer las condiciones y restricciones del programa, en este caso el usuario debe seleccionar la opción **I accept the terms of the license agreement** y hacer click en el botón **Next>**



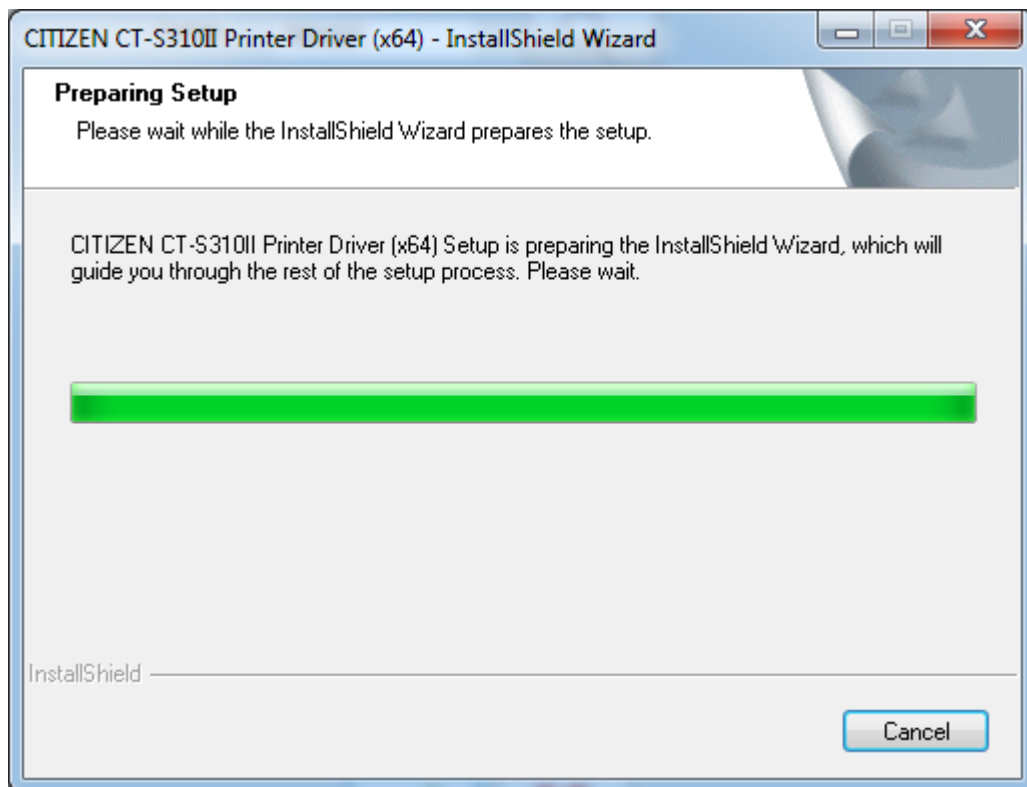
- A continuación hacer click en el botón **Install>** para iniciar el proceso de instalación.



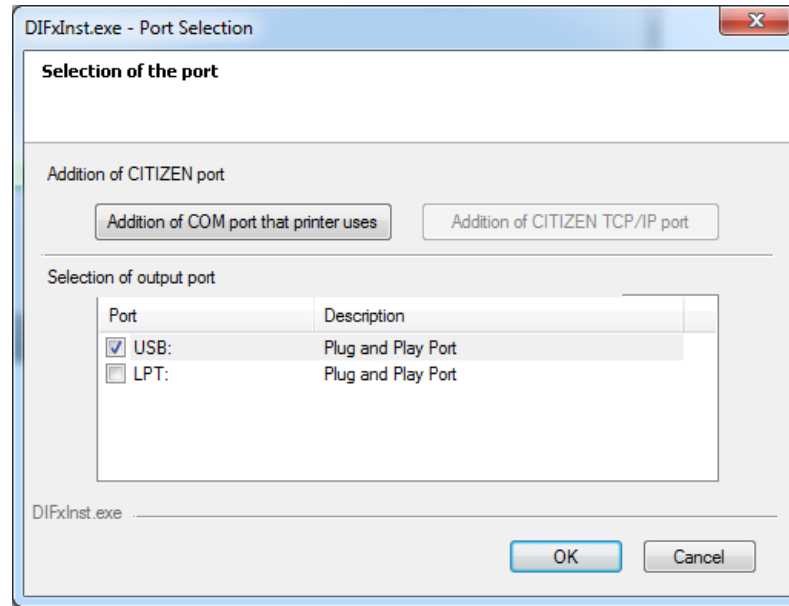
10. Aparecerá una ventana mostrando el proceso de instalación del componente **CITIZEN CT-S310II Software Setup**, esperar a que la barra se complete.



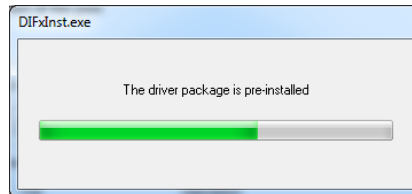
11. Aparecerá una ventana mostrando el proceso de instalación del componente **CITIZEN CT-S310II Printer Driver (x64)**, esperar a que la barra se complete.



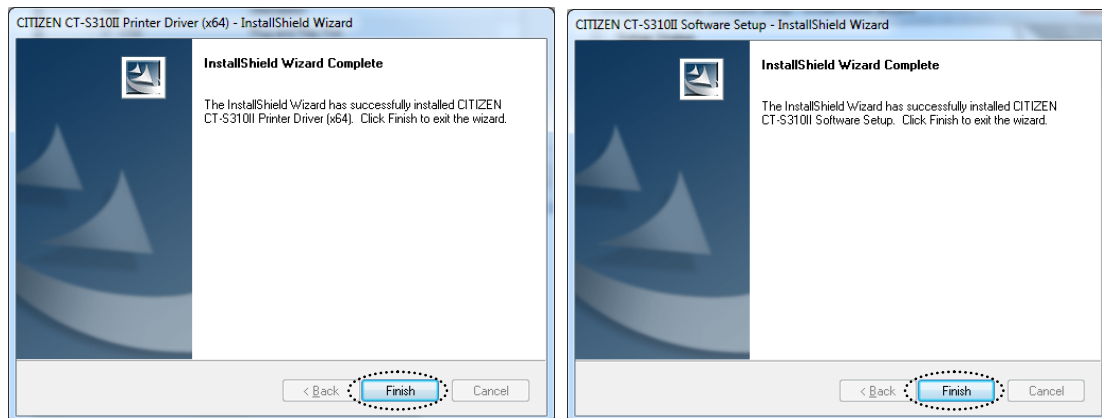
12. Aparecerá una ventana para elegir el puerto de la impresora, en este caso el usuario debe seleccionar la opción **USB: Plug and Play Port** y hacer click en el botón **OK**.



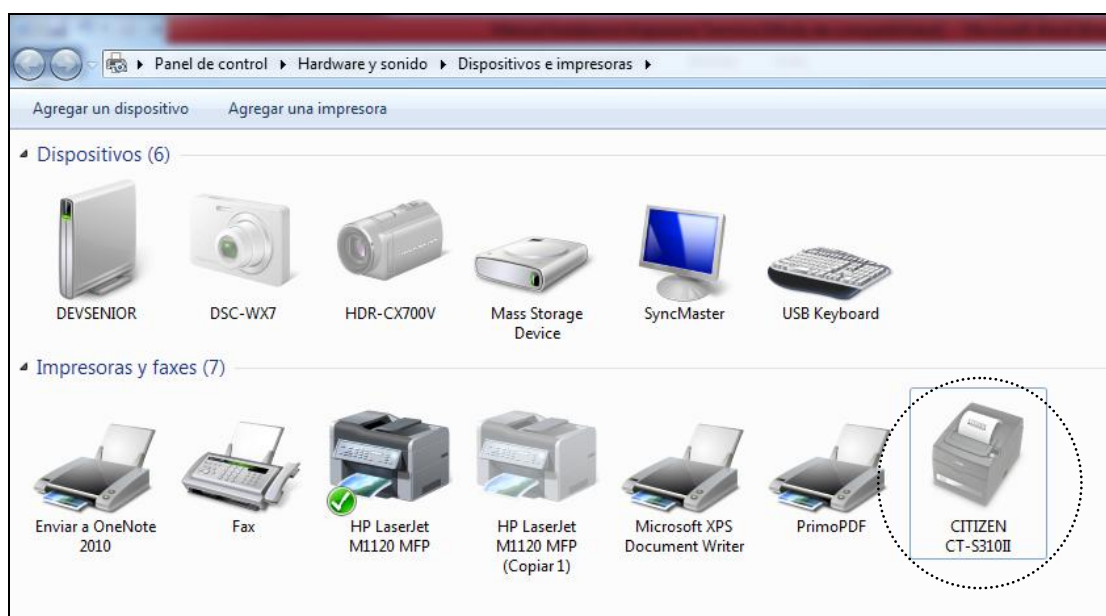
13. Aparecerá una ventana mostrando el proceso de instalación, esperar a que la barra se complete.



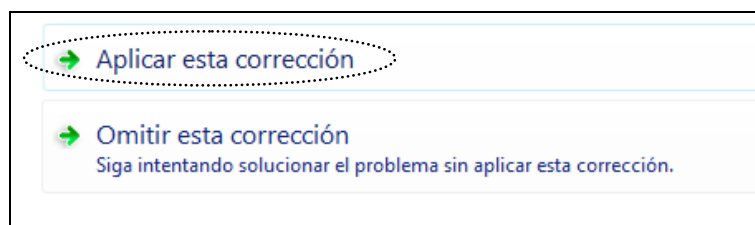
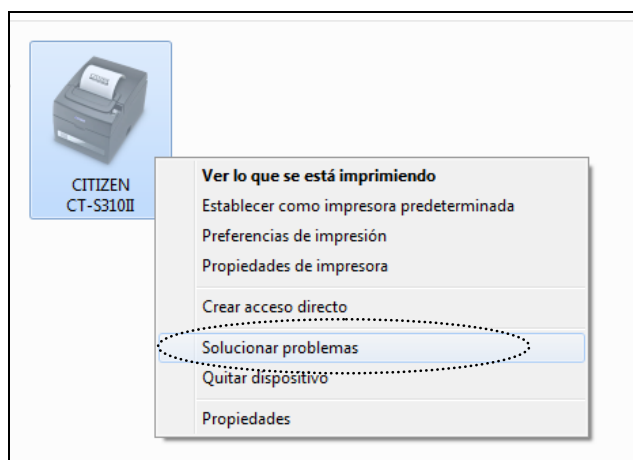
14. A medida que se vaya culminando con la instalación de los elementos necesarios para el funcionamiento del programa, aparecerán dos ventanas indicando la finalización de instalación de los componentes **CITIZEN CT-S310II Software Setup** y **CITIZEN CT-S310II Printer Driver (x64)**, hacer click en cada una de las ventanas en el botón **Finish**.



15. Cuando no aparezca ninguna ventana nueva, indica que YA se encuentran instalados los componentes necesarios para configurar la impresora en el equipo.
 Proceder a conectar la impresora a una fuente de corriente y encenderla oprimiendo el switch ubicado en el costado lateral derecho mirándola de frente.
16. Reiniciar el equipo.
17. En el botón inicio seleccionar **Dispositivos e Impresoras** y buscar la impresora instalada **CITIZEN CT-S310II**



18. Al hacer click derecho sobre la impresora, se desplegara un listado en que debe seleccionar **Solucionar Problemas y Aplicar esta corrección.**



19. La impresora está totalmente instalada y lista para ser seleccionada en el momento de imprimir un documento.